

# NÉR

## LA NOUVELLE ÉCONOMIE RURALE



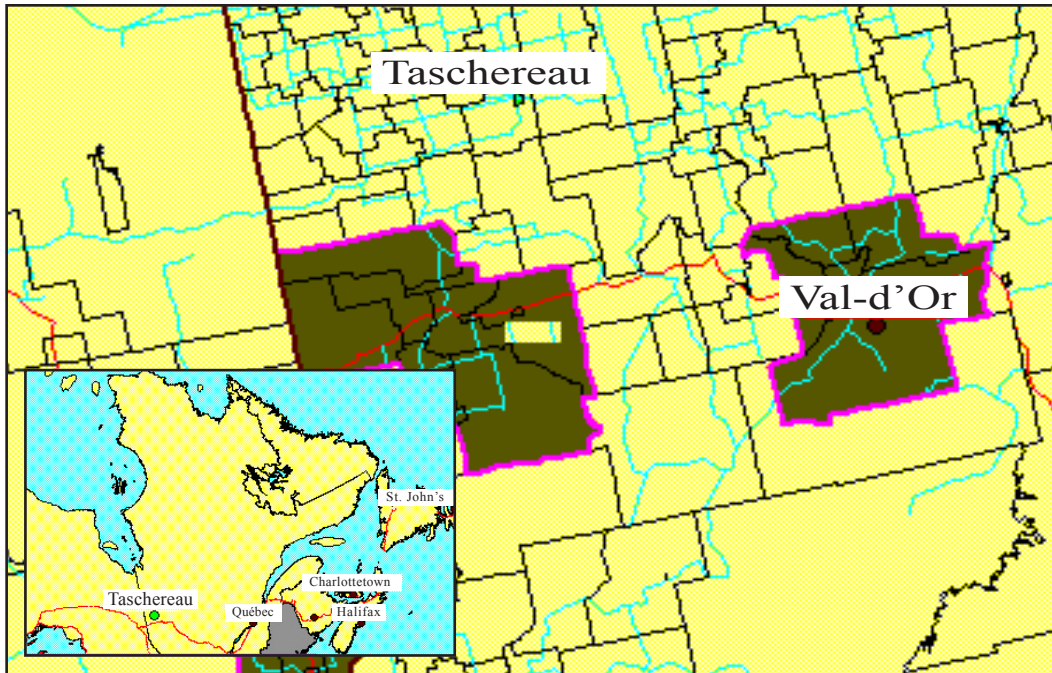
### Site 13: Taschereau, Québec

Le village de Taschereau est, de par son emplacement géographique, au centre de l'Abitibi puisqu'il est situé entre la ville de La Sarre et la ville d'Amos. Une voie ferrée traverse le village d'ouest en est, séparant ainsi le village en deux. Lors du dernier recensement, 641 personnes vivaient à Taschereau.

La localité est riche en plans d'eau. En effet, douze lacs sont disséminés sur son territoire et dans les environs. Il s'agit des lacs Robertson et Taschereau, situés dans le village, en plus des lacs Privat, Chavigny, Bazin, Loïs, Genest, Profond, Séguin, Leclerc, Duchat et du Hibou. Sept rivières coulent également dans la municipalité et les environs dont les deux plus importantes sont la rivière Bellefeuille et la rivière Loïs. De plus, Taschereau bénéficie d'une entrée au Parc d'Aiguebelle, parc de 268 km<sup>2</sup> consacré à la préservation

du milieu naturel, ce qui permet la venue de touristes dans la communauté.

Le village de Taschereau a été, durant 40 ans, le plus important centre ferroviaire de l'Abitibi-Témiscamingue jusqu'à la fermeture en 1956, des installations du Canadien National. En 1960, la Fédération régionale des Chantiers Coopératifs de l'Ouest québécois installe une scierie dans les usines désaffectées du CN. En 1975, la scierie Taschereau prend possession des lieux et continue les opérations de sciage. En 1987, la compagnie Tembec inc. prend la relève à son tour. Aujourd'hui, elle emploie près de 120 personnes dont environ 49 % proviennent de Taschereau, ce qui en fait le plus important employeur de la municipalité.



Cartes gracieuseté de Statistique Canada, Division géographique, 2000

<i>Caractéristiques en 1996</i>	<i>Tascher.</i>	<i>Québec</i>	<i>Canada</i>
Population	641	7 138 795	28 846 761
Variation de la pop. entre '91 et '96 (%)	-6.3	3.5	5.7
% de la pop. âgée de 15 ans et plus	75.7	80.7	79.5
Taux de chômage	12.8	11.8	10.1
Taux d'activité	46.9	62.3	65.5
% Secteur primaire	11.1	3.7	5.6
% Secteur secondaire	20.0	22.0	20
% Secteur tertiaire	66.7	74.2	74.4
Nombre moyen de personnes dans les familles comptant un couple marié ou en union libre	3.4	3.1	3.1
Nombre moyen de familles monoparentales	3.4	2.5	2.6

Source: Statistique Canada

La Nouvelle Économie Rurale  
 Université Concordia  
 Département de sociologie & d'anthropologie  
 1455, de Maisonneuve ouest  
 Montréal, (Québec) H3G 1M8  
 Téléphone: (514) 848-2139  
 Courriel: nre@vax2.concordia.ca  
 Internet: nre.concordia.ca

Le projet de la Nouvelle Économie Rurale est une initiative de la Fondation pour la revitalisation rurale. La FCRR est une association à but non-lucratif dévouée à l'amélioration de la qualité de vie de tous les canadiens vivant dans les régions rurales.

