

NÉR

LA NOUVELLE ÉCONOMIE RURALE



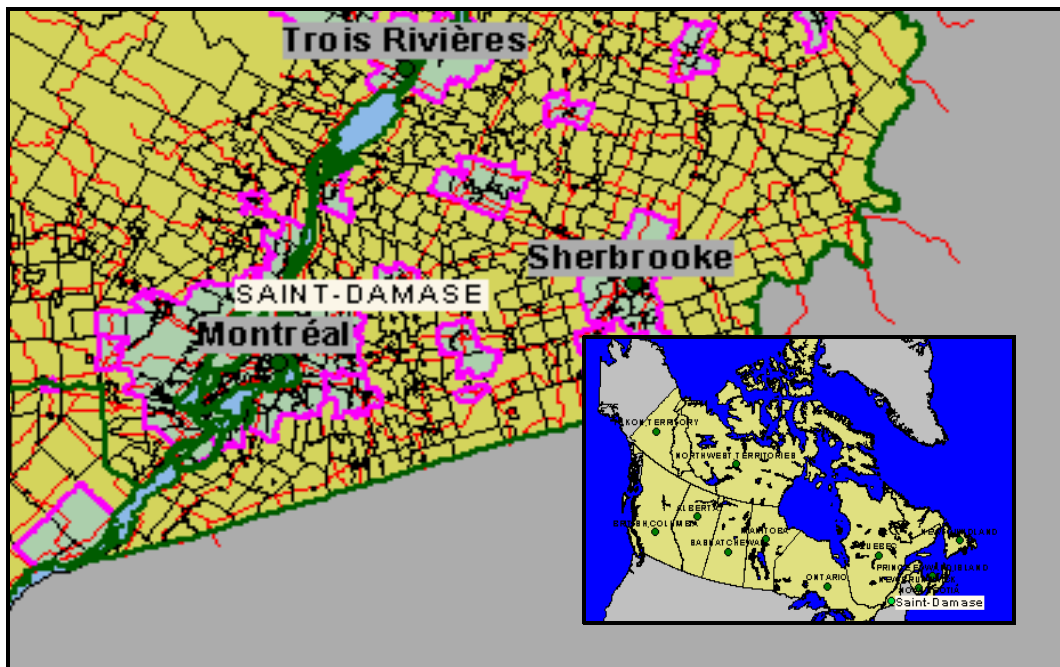
Site 11: St-Damase, Québec

Saint-Damase est une communauté agro-industrielle dynamique de la vallée laurentienne, à proximité de Montréal. Les conditions pédologiques et agro-climatiques y sont exemplaires. Cette municipalité de 1,362 habitants n'a jamais connu de déprise agricole; seulement un important processus de concentration des exploitations. Comme pour le reste de la région, l'agriculture y est fortement marquée par la culture de maïs-grain (les deux tiers de terres améliorées, et environ la moitié de fermes spécialisées) et par les élevages hors-sols (porcs, poulets).

Les industries qui, avec l'agriculture, constituent la base économique de Saint-Damase sont essentiellement concentrées dans le secteur de la

transformation alimentaire (abattage et transformation de la viande, produits laitiers et autres industries alimentaires, qui comptent pour 91% des emplois industriels). Saint-Damase est aussi partie prenante d'un marché sous-régional de l'emploi très intégré; beaucoup de gens de Saint-Damase travaillent à l'extérieur mais beaucoup d'emplois à Saint-Damase sont occupés par des gens des municipalités environnantes.

Ce dynamisme industriel a fait en sorte que la population n'a jamais cessé de croître depuis 1951. Saint-Damase et donc une communauté prospère où le taux de chômage n'excédait pas 3.1% en 1991 (5% pour la paroisse) et où le taux d'activité atteignait 76.2% (74.6% pour la paroisse).



Cartes gracieuseté de Statistique Canada, Division géographique, 1998

Caractéristiques en 1996	St-Damase	Québec	Canada
Population	1 362	7 138 795	28 846 761
Variation de la population entre 1991 et 1996 (%)	1.0	3.5	5,7
% de la population âgée de 15 ans et plus	77.2	80.7	79,5
Taux de chômage	8.7	11.8	10,1
Taux d'activité	60.5	62.3	65,5
% Secteur primaire	1.7	3.7	5,6
% Secteur secondaire	51.0	22	20
% Secteur tertiaire	47.5	74.2	74,4
Nombre moyen de personnes dans les familles comptant un couple marié ou en union libre	3.2	3.1	3,1
Nombre moyen de familles monoparentales	2.5	2.5	2,6
Nombre de logements privés occupés	520	2 822 030	10 820 055

Source: Statistique Canada

<p>La Nouvelle Économie Rurale Université Concordia Département de sociologie & d'anthropologie 1455, de Maisonneuve ouest Montréal, (Québec) H3G 1M8 Téléphone: (514) 848-2139 Courriel: nre@vax2.concordia.ca Internet: http://nre.concordia.ca</p>	<p>Le projet de la Nouvelle Économie Rurale est une initiative de la Fondation pour la revitalisation rurale. La FCRR est une association à but non-lucratif dévouée à l'amélioration de la qualité de vie de tous les canadiens vivant dans les régions rurales.</p>	
--	---	--