

DEPARTMENT OF SOCIOLOGY
AND ANTHROPOLOGY

GRADUATE PROGRAMS

THE DEPARTMENT OF SOCIOLOGY AND ANTHROPOLOGY

Celebrating its 50th anniversary, the Department of Sociology and Anthropology (S&A) builds on a rich and creative tradition of teaching and research that has earned it a reputation for excellence both in Canada and abroad. Benefiting from a close collaboration between sociologists and anthropologists, graduate students are invited to engage pressing contemporary social problems in a variety of cultural contexts relating to the personal, the local, and the global. The diverse variety of student and Faculty interests and backgrounds makes learning a unique experience.

PHD IN SOCIAL AND CULTURAL ANALYSIS

Unique in Canada, this bi-disciplinary program provides students with cutting-edge training in both sociology and anthropology in order to prepare them for careers as social and cultural analysts in dynamic environments. With world experts in a variety of emerging and established fields, the program is characterized by four areas of specialization: globalization, social inclusion and exclusion, perception and representation, justice and social ethics.

MA IN SOCIAL AND CULTURAL ANTHROPOLOGY

The program is designed to provide students with advanced training in a variety of anthropological approaches and traditions. It gives students the chance to develop a critical understanding of complex cultural contexts and provides them with hands-on experience of doing ethnographic fieldwork and gives students the chance to develop a critical understanding of anthropological theory.

MA IN SOCIOLOGY

The program aims to provide students with upper-level training in a wide variety of sociological theories and methods. It encourages students to engage their sociological imaginations in a number of different contexts and prepares them to do both academic and applied sociological work in a range of governmental and non-governmental sectors.

FACULTY ANTHROPOLOGY

Vered **Amit**

(PhD Manchester)

Community, Migration, Travel, Transnational links, Elites, Youth

vered.amit@concordia.ca

Sally **Cole**

(PhD Toronto)

Feminisms, Ethnography, Histories of Anthropology

sally.cole@concordia.ca

Maximilian C. **Forte**

(PhD Adelaide)

Imperialism, Neoliberalism, Political Anthropology

maximilian.forte@concordia.ca

Kregg **Hetherington**

(PhD California at Davis)

Environment and Infrastructure, Politics, Bureaucracy

kregg.hetherington@concordia.ca

Homa **Hoodfar**

(PhD Kent)

Gender and Development, Legal Anthropology, Muslim Feminisms

homa.hoodfar@concordia.ca

David **Howes**

(PhD Montreal)

The Body and Senses, Law and Society, Culture and Commerce, Art and Aesthetics

david.howes@concordia.ca

Christine **Jourdan**

(PhD Australian National University)

Creolization, Language and Culture, Food

christine.jourdan@concordia.ca

Erica **Lehrer**

(PhD Michigan)

(Cross appointed in History) Memory/Heritage/Museums, Jewish culture

elehrer@alcor.concordia.ca

Mark **Watson**

(PhD Alberta)

Indigenous Studies, Ethnography, Participatory Research

mark.watson@concordia.ca

FACULTY SOCIOLOGY

Meir **Amor**

(PhD Toronto)

State Violence, Racialization, Citizenship

meir.amor@concordia.ca

Beverley **Best**

(PhD Simon Fraser)

Political Economy, Marxist Theory, Cultural and Critical Theory

bev.best@concordia.ca

Daniel **Dagenais**

(PhD Paris X-Nanterre)

Family, Suicide, Sociological Theory, Modernity

daniel.dagenais@concordia.ca

Valérie **de Courville Nicol**

(PhD Carleton)

Emotions, Morality, Suffering and Wellbeing, Culture

valerie.decourvillenicol@concordia.ca

Martin **French**

(PhD Queen's)

Risk, Surveillance, Social Justice

martin.french@concordia.ca

Danielle **Gauvreau**

(PhD Montreal)

Demography, History of Quebec/Canadian Population, Family

danielle.gauvreau@concordia.ca

Satoshi **Ikeda**

(PhD Binghamton)

Food and Sustainability, Social Economy, World-System Studies

satoshi.ikeda@concordia.ca

Sylvia **Kairouz**

(PhD Montreal)

Youth, Addictive Behaviours, Population Health

sylvia.kairouz@concordia.ca

Marc **Lafrance**

(PhD Oxford)

Self, Body, Gender, Sexuality, Popular Media, Cultural Theory

marc.lafrance@concordia.ca

Katja **Neves**

(PhD York)

Environmental Governance and Neoliberalism; Eco-Citizensry; Post-Humanism

katja.neves@concordia.ca

Greg M. **Nielsen**

(PhD Montreal)

Social and Cultural Theory, Journalism and Media Studies

greg.nielsen@concordia.ca

Shelley Z **Reuter**

(PhD Queen's)

Medicine, Gender, Racialization

shelley.reuter@concordia.ca

Frances M. **Shaver**

(PhD Montreal)

Sex Industry, Mixed Methodologies, Social Justice, Policy Research

frances.shaver@concordia.ca

Bart **Simon**

(PhD, U. of California, San Diego)

Digital Culture, Science and Technology, Social Theory

bart.simon@concordia.ca

Amy **Swiffen**

(PhD Alberta)

Social theory, Deviance, Sociology of Law

amy.swiffen@concordia.ca

Anthony J **Synnott**

(PhD London)

Men, Bodies, Senses

anthony.synnott@concordia.ca

Jean-Philippe **Warren**

(PhD Montreal)

Quebec, Social Movements, Political Sociology

jphwarren@sympatico.ca

RESEARCH CHAIRS

CCEQ/CCSQ Chaire concordia d'études sur le Québec

Concordia Chair for the Study of Québec

Jean-Philippe **Warren**

LARC Lifestyle and Addiction Research Centre. FQRSC Chair

Sylvia **Kairouz**

CEREV - Centre for Ethnographic Research & Exhibition in the aftermath of Violence

Canada Research Chair

Erica **Lehrer**

RESEARCH CENTRES

CCBJS Centre for Broadcasting and Journalism Studies

Greg **Nielsen** (co-director)

CSS Centre for Sensory Studies

David **Howes** (Director)

TAG Technoculture, Art and Games

Bart **Simon** (Director)

RESEARCH NETWORKS

Masculinity Research Network

Marc **Lafrance** (Co-ordinator)

Sex Trade Advocacy and Research

Frances **Shaver** (Co-ordinator)

Concordia Risk Studies Network

Martin **French** (Co-ordinator)

Global Futures

Satoshi **Ikeda** (Co-ordinator)

FOR MORE INFORMATION

concordia.ca/socianth

MAILING ADDRESS

Department of Sociology and Anthropology

1455 De Maisonneuve Blvd. W, H-1125-44

Montreal, Quebec, Canada

H3G 1M8

CENTRES DE RECHERCHE

Centre d'études en radiotélévision et en journalisme

Greg **Nielsen** (codirecteur)

Centre d'études sensorielles

David **Howes** (directeur)

Groupe TAG (« Technologie, Art and Games »)

Bart **Simon** (directeur)

RÉSEAUX DE RECHERCHE

Réseau de recherche sur la masculinité

Marc **LaFrance** (coordonnateur)

Groupe STAR (« Sex Trade Advocacy Research »)

Frances **Shaver** (coordonnatrice)

Réseau d'étude sur le risque de Concordia

Martin **French** (coordonnateur)

Prospectives mondiales

Satoshi **Ikeda** (coordonnateur)

POUR DE PLUS AMPLES RENSEIGNEMENTS

concordia.ca/socialnth

ADRESSE POSTALE

Département de sociologie et d'anthropologie
1455, boul. De Maisonneuve Ouest, bureau H 1125-44
Montréal (Québec) H3G 1M8

Shelley Z Reuter

(Ph. D., Université Queens)

Médecine, genre, racialisation

shelley.reuter@concordia.ca

Frances M. Shaver

(Ph. D., Université de Montréal)

Industrie du sexe, méthodologies mixtes, justice sociale, recherche en politiques publiques

frances.shaver@concordia.ca

Bart Simon

(Ph. D., Université de Californie à San Diego)

Culture numérique, science et technologie, théorie sociale

bart.simon@concordia.ca

Amy Swiften

(Ph. D., Université de l'Alberta)

Théorie sociale, déviance, sociologie du droit

amy.swiften@concordia.ca

Anthony J Synnot

(Ph. D., Université de Londres)

Hommes, corps, sens

anthony.synnot@concordia.ca

Jean-Philippe Warren

(Ph. D., Université de Montréal)

Québec, mouvements sociaux, sociologie politique

jphwarren@sympatico.ca

CHAIRES DE RECHERCHE

Chaire Concordia d'études sur le Québec

Jean-Philippe Warren

Laboratoire de recherche sur les habitudes de vie et les dépendances

Chaire de recherche sur le jeu du Fonds de recherche du Québec – Société et culture

Sylvia Kairouz

Centre de recherche ethnographique et d'exposgraphie sur l'après-violence

Chaire de recherche du Canada

Erica Lehrer

Daniel Dagenais

(Ph. D., Université Paris X-Nanterre)
Famille, suicide, théorie sociologique, modèrnité

daniel.dagenais@concordia.ca

Valérie de Courville Nicol

(Ph. D., Université de Carleton)
Emotions, moralité, souffrance et bien-être, culture

valerie.decourvillenicol@concordia.ca

Martin French

(Ph. D., Université Queens)
Risqué, surveillance, justice sociale

martin.french@concordia.ca

Danielle Gauvreau

(Ph. D., Université de Montréal)
Démographie, histoire de la population québécoise et canadienne, famille

danielle.gauvreau@concordia.ca

Satoshi Ikeda

(Ph. D., Université de Binghamton)
Alimentation et durabilité, économie sociale, études des systèmes mondiaux

satoshi.ikeda@concordia.ca

Sylvia Kairouz

(Ph. D., Université de Montréal)
Jeunes, comportements toxicomane, santé de la population

sylvia.kairouz@concordia.ca

Marc Latrance

(Ph. D., Université d'Oxford)
Soi, corps, genre, sexualité, médias populaires, théorie culturelle

marc.latrance@concordia.ca

Katja Neves

(Ph. D., Université York)
Gouvernance environnementale et néolibéralisme, écocitoyenneté, posthumanisme

katja.neves@concordia.ca

Greg M. Nielsen

(PhD Montréal)
Théorie sociale et culturelle, journalisme et études des médias

greg.nielsen@concordia.ca

Maximilian C. **Forste**

(Ph. D., Université d'Adélàide)

Impérialisme, néolibéralisme, anthropologie politique

maximilian.forste@concordia.ca

Kregg **Hetherington**

(Ph. D., Université de Californie à Davis)

Environnement et infrastructure, politique, bureaucratie

kregg.hetherington@concordia.ca

Homa **Hoodfar**

(Ph. D., Université du Kent)

Genre et développement, anthropologie juridique, féminismes islamiques

homa.hoodfar@concordia.ca

David **Howes**

(Ph. D., Université de Montréal)

Corps et sens, droit et société, culture et commerce, art et esthétique

david.howes@concordia.ca

Christine **Jourdan**

(Ph. D., Université nationale australienne)

Créolisation, langue et culture, alimentation

christine.jourdan@concordia.ca

Erica **Lehrer**

(Ph. D., Université du Michigan)

(affectée au Département d'histoire) Mémoire, patrimoine et musées, culture juive

elehrer@alcor.concordia.ca

Mark **Watson**

(Ph. D., Université de l'Alberta)

Études autochtones, ethnographie, recherche participative

mark.watson@concordia.ca

PROFESSEURS SOCIOLOGIE

Meir **Amor**

(Ph. D., Université de Toronto)

Violence étatique, racialisaton, citoyenneté

meir.amor@concordia.ca

Beverley **Best**

(Ph. D., Université Simon Fraser)

Économie politique, théorie marxiste, théorie culturelle et critique

bev.best@concordia.ca

LE DÉPARTEMENT DE SOCIOLOGIE ET D'ANTHROPOLOGIE

Le Département de sociologie et d'anthropologie, qui célèbre cette année son 50^e anniversaire, jouit d'une réputation d'excellence tant au Canada qu'à l'étranger. Il est reconnu à la fois pour sa riche tradition d'enseignement et de recherche. L'étroite collaboration qu'entretiennent les sociologues et anthropologues du département avec les étudiants des cycles supérieurs favorise l'examen d'enjeux sociaux contemporains dans une variété de contextes culturels et permet d'aborder des questionnements qui touchent aux dimensions personnelle, locale et mondiale de la vie en société. Grâce aux divers champs d'intérêt et parcours universitaires des étudiants et professeurs, la formation offerte revêt un caractère exceptionnel.

DOCTORAT EN ANALYSE SOCIALE ET CULTURELLE

Unique en son genre au Canada, adapté afin de permettre aux diplômés de poursuivre diverses carrières professionnelles et d'intégrer des environnements dynamiques, ce programme bilingue offre aux étudiants une formation novatrice en sociologie et en anthropologie. Epaulé par une équipe d'experts internationaux dans une variété de domaines, le programme propose quatre champs de spécialisation : la mondialisation, l'inclusion et l'exclusion sociale; la perception et la représentation; la justice et l'éthique sociale.

MAÎTRISE EN ANTHROPOLOGIE SOCIALE ET CULTURELLE

Ce programme procure aux étudiants une formation poussée qui les expose à une variété d'approches et de traditions en anthropologie. Ils peuvent ainsi développer une compréhension critique de la théorie anthropologique et des contextes culturels complexes, en plus d'acquérir une expérience pratique propre au travail ethnographique de terrain.

MAÎTRISE EN SOCIOLOGIE

Ce programme vise à offrir aux étudiants une formation de haut niveau puisant dans un vaste éventail de théories et de méthodes sociologiques. Les étudiants sont encouragés à mobiliser leur imagination sociologique dans différents contextes. Ils se préparent ainsi à exercer des activités d'enseignement et de sociologie appliquée dans divers secteurs publics et non gouvernementaux.

PROFESSEURS ANTHROPOLOGIE

Vered **Amit**

(Ph. D., Université de Manchester)

Communauté, migration, voyages, liens transnationaux, élites, jeunes

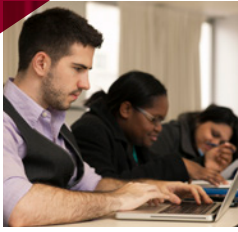
vered.amit@concordia.ca

Sally **Cole**

(Ph. D., Université de Toronto)

Féminismes, ethnographie, histoire de l'anthropologie

sally.cole@concordia.ca



DÉPARTEMENT DE
SOCIOLOGIE ET D'ANTHROPOLOGIE

PROGRAMMES DE 2^e ET 3^e CYCLES